

Les activités Afterschool sont proposées sur les trois sites primaires : Suffren, Dupleix et Théâtre. Elles ont lieu à la sortie des cours, à partir de 15h15 à Dupleix et Suffren et à partir de 15h30 à Théâtre.

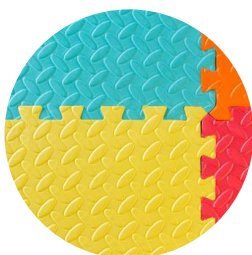
Les inscriptions se font par semestre et les activités débutent une semaine après la rentrée des classes en septembre.

Les inscriptions se font via la plateforme EDUKA à partir de fin juillet et jusqu'à la fin de la période d'essai de deux semaines. Les parents reçoivent leurs identifiants en amont des inscriptions.



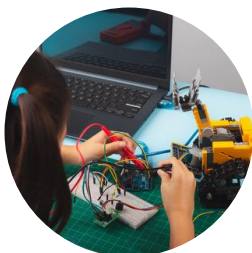
### SPORTS

**Multisports** de la MS au CM2, sur tous les sites  
**Taekwondo** du CP au CM2, sur tous les sites



### YOGA & DANSE

**Yoga** de la GS au CM2, sur tous les sites  
**Danse contemporaine** du CE2 au CM2, à Théâtre



### NUMÉRIQUE

**Coding - Débutants** du CE1 au CE2, à Dupleix  
**Coding** du CE2 au CM2, à Théâtre  
**Coding & Musique** du CE2 au CM2, à Théâtre  
**Coding & Robotique avancé** du CE2 au CM2, à Théâtre



## DIY

**Cuisine** de la GS au CM2, à Dupleix et Théâtre

**Couture** du CE2 au CM2, à Théâtre

**Nature** de la GS au CE2, à Dupleix



## ÉCHECS

**Échecs - 1ère année** du CP au CE2, à Suffren et Dupleix

**Échecs - Joueurs** du CP au CM2, sur les trois sites

**Échecs - Avancé** du CE2 au CM2, à Théâtre

**Échecs Club Tournois** du CE2 au CM2, à Théâtre



## ÉCRITURE & RÉFLEXION

**Héros & Héroïnes** de la GS au CE2, à Dupleix

**History Mystery** du CE2 au CM2, à Théâtre

**Jeune Reporter** du CE2 au CM2, à Théâtre



## ARTS

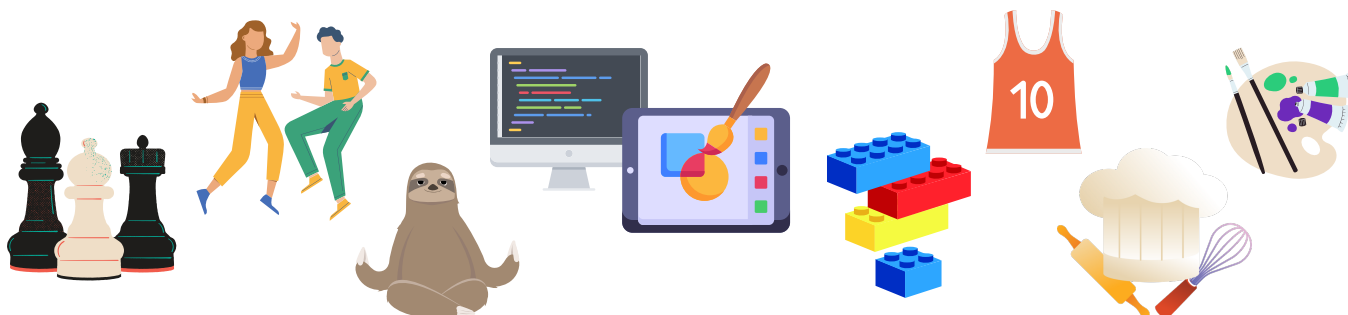
**Art en volume** du CE2 au CM2, à Théâtre

**Art numérique** du CE2 au CM2, à Théâtre

**Art urbain** du CE2 au CM2, à Théâtre

**Arts plastiques** de la MS au CE2, à Suffren et Dupleix

**Dessin et Peinture** du CE1 au CM2, à Dupleix et Théâtre



**N.B.:** Ce catalogue d'activités proposées pour l'année scolaire 2022-2023 est susceptible de changer pour l'année scolaire suivante.



## THÉÂTRE & MUSIQUE

**Théâtre en français** de la MS au CM2, sur les trois sites  
**Theater and Film** du CE1 au CM2, à Théâtre  
**Musical Theater** du CP au CM2, sur les trois sites



## LEGO & MULTIACTIVITÉS

**Lego** de la MS au CM2, sur les trois sites  
**Mercredis de l'AfterSchool** de la GS au CE1, à Dupleix  
*Cette activité comprend du sport, du théâtre et des arts plastiques de 13h30-16h30 les mercredis.*

## Envie d'en savoir plus ?

Visitez les pages dédiées aux activités extra-scolaires sur le site de l'École : <https://ecolejeanninemanuel.org/activites-extra-scolaires/>

